



EXTRA- ESCOLARS



Les diverses propostes d'**activitats extraescolars** s'ajusten a les preferències dels pares i mares, segueixen la línia pedagògica de l'escola, fomenten el treball en equip, l'activitat física i incrementen la creativitat i l'autoestima.

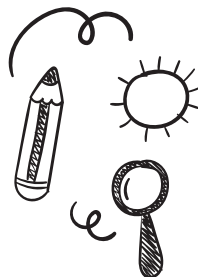
Aquest curs s'ofereixen quatre activitats extraescolars: **Circ** i **Patinatge** (que es poden fer tant a l'etapa d'Infantil com a Primària), i **Rodaesports** i **Batucada** (que s'ofereix només a Primària).

És decisió de la Comunitat que P3 no realitzi activitats dirigides després d'escola. Si la família ho necessita, poden fer ús del servei d'acollida vespertina.

Els més grans de Rodaesports a més, tenen l'oportunitat de jugar partits amb altres escoles de Mataró els dissabtes.



CASALS



L'AFA també organitza als diferents períodes vacacionals els **Casals d'hivern, de primavera, d'estiu i de tardor**.

Els casals es defineixen com a períodes d'esbarjo on els infants poden gaudir de les vacances amb activitats lúdiques i recreatives sense deixar de banda els valors educatius de la comunitat.

S'intenta mantenir part de l'equip de lleure (el mateix que s'encarrega del SAM, el SAV i el menjador) per assegurar una continuïtat en la relació amb els infants i les famílies que fan ús d'aquests serveis. El personal de suport que s'afegeix a l'equip de lleure és degudament format al respecte.



SERVEIS DE LA COMUNITAT

Servei d'acollida matinal (SAM)

Servei d'acollida vespertina (SAV)

Menjador i Cuina

Extraescolars

Casals

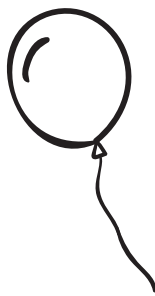
Els serveis que ofereix la Comunitat estan organitzats per diferents **Comissions** i autogestionats per l'**AFA** (Associació de Familiars de l'Alumnat)



I si voleu saber més coses: www.coromines.cat
o ens podeu trucar al 93 790 88 54



SERVEIS D'ACOLLIDA



L'AFA ofereix el **Servei d'Acollida Matinal (SAM)**, que va de les 7:55h a les 9:00h, i el **Servei d'Acollida Vespertina (SAV)**, de les 16:25h a les 17:30h, a l'edifici d'Educació Infantil. Si bé es recomana que els infants no estiguin més de 9 hores seguides a l'escola, entenem que hi ha famílies que necessiten suport a l'hora de conciliar l'horari laboral amb els de l'escola.

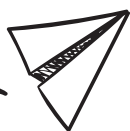
L'acollida és oberta a tots els infants i se'n pot fer ús esporàdicament o de forma continuada. I per posar totes les facilitats a les famílies, els nens es poden deixar o recollir durant tota la franja horària del servei.

Tots dos serveis es porten a terme amb un equip de lleure contractat directament per l'AFA, que fent-se seu el projecte pedagògic de l'escola, vetllen perquè aquestes estones siguin relaxades i tranquil·les.



Quotes mensuals dels **serveis d'acollida** durant el curs 2015-2016:

- Servei fix 1/2 hora: 20 €
- Servei fix 1 hora: 36 €
- Servei esporàdic de 30 minuts o 1 hora : 3 €



MENJADOR I CUINA

L'alimentació és un aspecte al qual donem molta importància i es tracta en consonància als valors que volem transmetre als infants. És per això que, d'una banda, tots els nens i nenes de l'escola **esmorzen fruita i fruits secs**, i de l'altra, el menjador ofereix una **cuina responsable i sostenible, ecològica, de temporada i de proximitat**.

Pel que fa al menjador, s'ha de destacar que tenim **cuina pròpia**. L'AFA assumeix la **gestió completa del menjador** (de 12:30 h a 15:00 h) amb l'acompanyament de la comissió de cuina-menjador i la direcció del centre. Els menús, que compten amb l'assessorament del Programa de Revisió dels Menús Escolars (PREME) de l'agència de Salut Pública de Catalunya, del Departament de Salut, introdueixen un parell de cops per setmana diversos cereals biològics, tant blancs com integrals, i la proteïna vegetal. En cap àpat se serveix cap tipus de plat precuinat i sempre es prioritzen les tècniques culinàries bàsiques per potenciar tot el gust i el valor nutricional d'una matèria primera de molt bona qualitat.

Pel que fa al menjador, s'ha de destacar que tenim **cuina pròpia**. L'AFA assumeix la **gestió completa del menjador** (de 12:30 h a 15:00 h) amb l'acompanyament de la comissió de cuina-menjador i la direcció del centre. Els menús, que compten amb l'assessorament del Programa de Revisió dels Menús Escolars (PREME) de l'agència de Salut Pública de Catalunya, del Departament de Salut, introdueixen un parell de cops per setmana diversos cereals biològics, tant blancs com integrals, i la proteïna vegetal. En cap àpat se serveix cap tipus de plat precuinat i sempre es prioritzen les tècniques culinàries bàsiques per potenciar tot el gust i el valor nutricional d'una matèria primera de molt bona qualitat.

Els educadors que acompanyen els infants durant l'estona del menjador també estan contractats per l'AFA. Es tracta d'un equip de lleure, que assumeix la línia educativa de l'escola i que vetlla tant per la consolidació dels hàbits d'higiene com per l'autonomia personal. Després de dinar, els infants poden jugar tranquil·lament o, si ho necessiten, fer una migdiada a la sala de descans.

El preu del tiquet del **servei de menjador** durant el curs 2015-16 ha estat de 6,25 € / dia (6,20 € del propi servei + 0,05 € de comissió pels establiments que ens faciliten la venda dels tiquets)